

高齢者向け住宅の主な種類

高齢者住宅情報プラザでは、お客様それぞれの状況に応じた住まい探しをご提案いたします。

サービス付き高齢者向け住宅(サ高住)

住宅のバリアフリー化、安否確認・生活相談サービスが付帯した賃貸住宅。

	自立	要支援	要介護	その他
対象者	○	○	○	60歳以上の 高齢者向き
サービス	食事、入浴、介護、相談など生活全般、 緊急時の対応など(物件による)			

自宅同様の暮らしがしたい方向け

住宅型有料老人ホーム

介護が必要となった場合でも、訪問介護などを利用しながら生活できます。

	自立	要支援	要介護	その他
対象者	○	○	○	自立高齢者向き
サービス	食事、入浴、介護、相談、助言など生活全般、 緊急時の対応			

自宅での生活が少し困難な方向け(健康時からでも入居可)

介護付有料老人ホーム

介護サービスを施設内のスタッフが提供する老人ホーム。介護サービスを原則24時間受けられます。

	自立	要支援	要介護	その他
対象者	△	△	○	要介護者向き
サービス	食事、入浴、介護、相談など生活全般、 緊急時の対応			

介護付の生活サービスが必要な方向け

高齢者向け賃貸住宅

60歳以上の方が入居できる賃貸住宅。「訪問介護」などの外部の介護保険サービスの利用が可能です。

	自立	要支援	要介護	その他
対象者	○	○	△	自立高齢者向き
サービス	規定なし			

自宅同様の暮らしがしたい方向け

グループホーム

認知症をもつ高齢者のための施設。認知症ケアの知識や経験のある介護スタッフと共に生活します。

	自立	要支援	要介護	その他
対象者	×	△	○	認知症診断を受けた 要支援2又は要介護者のみ
サービス	食事、入浴、介護など生活全般			

認知症対応の介護施設を希望する方向け

ケアハウス

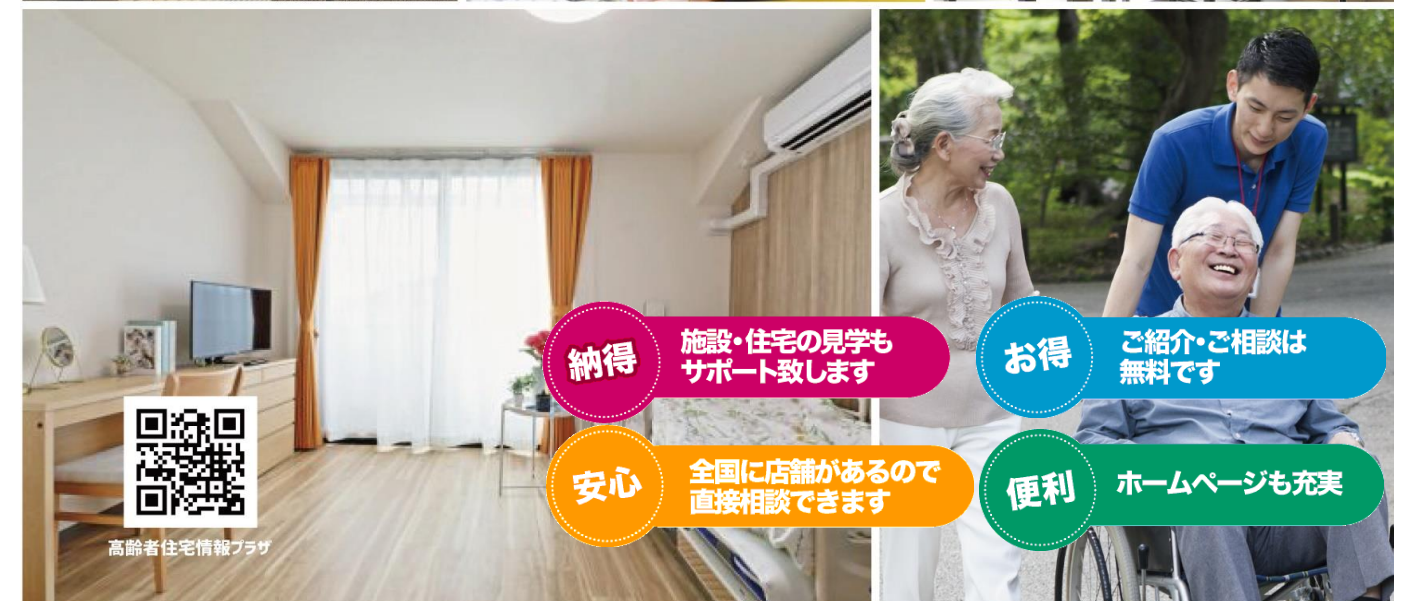
日常生活を行うことは出来るが身体機能が低下しつつあり、独立して生活するには不安な方のための施設。

	自立	要支援	要介護	その他
対象者	○	○	△	概ね60歳以上の 自立高齢者向き
サービス	食事、入浴、緊急時の対応			

自宅同様の暮らしがしたい方向け

プラザ情報通信 4・5月号

シニアのための住まい選びは、 高齢者住宅情報プラザにお任せください!



- 納得** 施設・住宅の見学もサポート致します
- 安心** 全国に店舗があるので直接相談できます
- お得** ご紹介・ご相談は無料です
- 便利** ホームページも充実

全国の高齢者向け住宅情報サイト <https://grand-unilife.com/> 高齢者プラザ 検索 入居相談・紹介無料<事前予約制>

JR「札幌」駅西コンコース北口より徒歩1分
地下鉄南北線「さっぽろ」駅より徒歩5分

高齢者住宅情報プラザ・札幌

通話料 0120-102-165

hokkaido@grand-unilife.com

TEL 011-806-1165 FAX 011-737-3711
〒060-0807 北海道札幌市北区北7条西4丁目3-1
新北海道ビルディング1F(ホテルルートイン西隣)
電話・メールにてお気軽にお問い合わせください。

国土交通大臣(6)第5716号【仲介】
(公社)全日本不動産協会 (公社)不動産保証協会 (公社)首都圏不動産公正取引協議会【2025】

NEWS 2011年12月より開始し、
累計90回以上開催!

住みいるカフェ

仙台・東京中心に毎月地域交流サロンを実施しております。「住まい」をテーマに社会資源の発信の場として、地域高齢者が通える場をこれからも提供してまいります。

詳細はこちら

北海道～九州まで全国23店舗体制

- 全国3,000以上の施設をお探しできます
- 東証プライム上場のジェイ・エス・ビーグループ
- ご自宅の売却までトータルでサポート!

高齢者住宅情報プラザ Grand UniLife

※広告作成時の当社及び協力会社の管理物件情報を掲載しており、※空室の募集広告ではありません。最新の募集状況はお問い合わせください。
※徒歩80m/分、自転車240m/分で算出した概算時間です。
広告作成日: 2025年3月 広告有効期限: 2025年5月末日 承認番号: ●●●●

あなたにピッタリな住まい探しのお手伝い！

高齢者住宅
情報プラザ札幌

TEL: 0120-102-165

シニア向け分譲マンションの賃貸住宅 **イニシアグラン札幌イースト**

札幌市中央区北四条東七丁目375

●交通 地下南北線「さっぽろ」駅徒歩11分



●初期費用
59.9~68.4 万円
●月額費用
22.7~26.7 万円
家賃、共益費、サービス支援費含む



カフェダイニング



居室

24時間スタッフ常駐 大浴場 カフェダイニング 2021年9月完成 駐車場あり

■入居条件: 年齢制限なし、自立○、要支援○、要介護○ ■契約形態: 建物賃貸借 ■運営事業者: 株式会社コスモライフサポート ■権利形態: 土地: 所有 / 建物: 所有 ■構造: 専有面積: R3年9月完成・鉄筋コンクリート・一部鉄骨造・地上14階建・全203室・41.6~51.9㎡ ■損保要、保証会社要

サービス付き高齢者向け住宅 **ココファン札幌中の島**

札幌市豊平区中の島二条5丁目9-1

●交通 地下鉄南北線「中の島」駅徒歩9分



●初期費用
13.4~55.0 万円
●月額費用
13.5~33.7 万円
家賃、共益費、サービス支援費含む



食堂



居室

中の島駅徒歩9分 エアコン完備 終身で入居可能 2025年6月開設予定 2人部屋あり

■入居条件: 60歳以上、自立○、要支援○、要介護○ ■契約形態: 利用権方式 ■運営事業者: 株式会社 学研ココファン ■権利形態: 土地: 非所有 / 建物: 非所有 ■構造: 専有面積: R7年6月完成予定・鉄筋コンクリート9階・全78室・18.0~74.0㎡ ■損保要

介護付き有料老人ホーム **ニチイケアセンター厚別**

札幌市厚別区厚別東4条4丁目11-31

●交通 夕鉄バス「厚別東4条2丁目」徒歩8分



●初期費用
なし
●月額費用
16.8 万円
共益費、食費含む

浴室(機械浴) 体験入居あり 看護師が常駐

■入居条件: 60歳以上、自立○、要支援○、要介護○ ■契約形態: 利用権方式 ■運営事業者: 株式会社ニチイ学館 ■権利形態: 土地: 所有 / 建物: 所有 ■構造: 専有面積: H21年10月完成・鉄筋コンクリート3階・全51室・18.0㎡ ■損保要

サービス付き高齢者向け住宅 **はぴねす発寒**

札幌市西区発寒七条14-2-23

●交通 JR函館本線「発寒」駅徒歩14分



●初期費用
4.9~12.0 万円
●月額費用
11.5~34.5 万円
家賃、共益費、食費、サービス支援費含む

小規模多機能併設 居室に台所あり 食事選択制

■入居条件: 60歳以上、自立○、要支援○、要介護○ ■契約形態: 利用権方式 ■運営事業者: 株式会社ピラ・ライフサポート ■権利形態: 土地: 所有 / 建物: 所有 ■構造: 専有面積: R1年5月完成・鉄筋コンクリート3階・全63室・18.0~19.0㎡ ■損保要

住宅型有料老人ホーム **ベストライフ円山公園**

札幌市中央区南3条西28丁目1-20

●交通 地下鉄東西線「円山公園」駅徒歩6分



●初期費用
0~280 万円
●月額費用
15.2~18.4 万円
共益費、食費含む

2025年3月開設 エアコン完備 円山公園駅徒歩6分

■入居条件: 60歳以上、自立×、要支援○、要介護○ ■契約形態: 利用権方式 ■運営事業者: 株式会社ベストライフ東日本 ■権利形態: 土地: 所有 / 建物: 所有 ■構造: 専有面積: R7年3月完成・鉄筋コンクリート5階・全96室・18.0㎡ ■損保要

高齢者向け賃貸住宅 **コミュニティNAGAYA北郷**

札幌市白石区北郷1条1丁目2-5

●交通 JR千歳線「白石」駅徒歩15分



●初期費用
25.4~30.3 万円
●月額費用
11.3~14.5 万円
家賃、共益費、食費含む

広い1LDK 居室に台所 居室に浴室あり

■入居条件: 65歳以上、自立○、要支援○、要介護○ ■契約形態: 建物賃貸借 ■運営事業者: 合同会社佳松庵 ■権利形態: 土地: 所有 / 建物: 所有 ■構造: 専有面積: H20年5月完成・木造・一部鉄筋コンクリート2階建・全10室・37.0~50.0㎡ ■損保要

サービス付き高齢者向け住宅 **かえで**

札幌市北区南あいの里6丁目7番5号

●交通 JR札沼線「あいの里教育大前」駅徒歩1分



●初期費用
3.8~6.0 万円
●月額費用
13.4~22.6 万円
共益費、食費、サービス支援費含む

フロントサービス 訪問介護事業所を併設 生活サポート

■入居条件: 60歳以上、自立○、要支援○、要介護○ ■契約形態: 賃貸借契約 ■運営事業者: 株式会社メーブルリーフ ■権利形態: 土地: 所有 / 建物: 所有 ■構造: 専有面積: H28年7月完成・木造2階・全51室・18.0~30.0㎡ ■損保要

住宅型有料老人ホーム **アルメリア福住**

札幌市豊平区月寒東2条16丁目1番70号

●交通 地下鉄東豊線「福住」駅徒歩10分



●初期費用
24.5 万円
●月額費用
16.1~22.2 万円
管理費、サービス支援費含む

福住駅徒歩10分 2人入居可能 大浴場完備

■入居条件: 60歳以上、自立○、要支援○、要介護○ ■契約形態: 利用権方式 ■運営事業者: 医療法人社団仁誠会 ■権利形態: 土地: 所有 / 建物: 所有 ■構造: 専有面積: H21年12月完成・鉄筋コンクリート4階・全45室・20.0㎡ ■損保要

このような不安はありませんか!?



身元保証・身元引受人を承り、
終身でサポートいたします。

身元保証支援 (終身)
入居・入院・手術等の身元保証人・身元引受人・連帯保証人・緊急連絡先

生活支援 (介護保険外サービス)
病院受診や買い物の付き添い、その他日常生活の支援

万一の支援 (緊急時24時間365日対応)
緊急入院・危篤時駆け付け・ご逝去後の事務手続き・身柄引取り等

葬儀・納骨支援
生前の意思に従って
喪主となり葬儀や納骨、お墓をお持ちでない方もご相談ください

テレビや新聞等で、当会の活動が紹介されました!

えにしのか
TEL.011-596-9130 FAX.011-596-9180
http://www.enishinokai.jp

全国の高齢者向け住宅情報サイト 高齢者プラザ
https://grand-unilife.co.jp/ 検索

介護度や医療対応に適した物件を紹介します。ご自宅の売却や資産整理もご相談ください!